

# Enkele afbeeldingen van monitoring elektriciteitsgebruik met IUNGO

Leen van Doorn  
Informatie-avond Groene Kerk  
31 oktober 2018  
Oosterbeek

# Hoe kom je te weten hoeveel energie je in huis gebruikt?

wij zijn een  
**GROENE  
KERK**

Optie 1 (voor elektriciteit):



een verbruiksmeter →

Deze toont hoeveel het aangesloten apparaat op dit moment verbruikt (zoveel Watt) en met start-stop ook de hoeveelheid verbruikte kWh tijdens die periode.

Een goedkope, eenvoudige oplossing.

Optie 2 (voor elektriciteit en gas met hulp van de slimme meter):

a) je energieleverancier stuurt je tweemaandelijks het verbruik

b) je vraagt de meetwaarden op

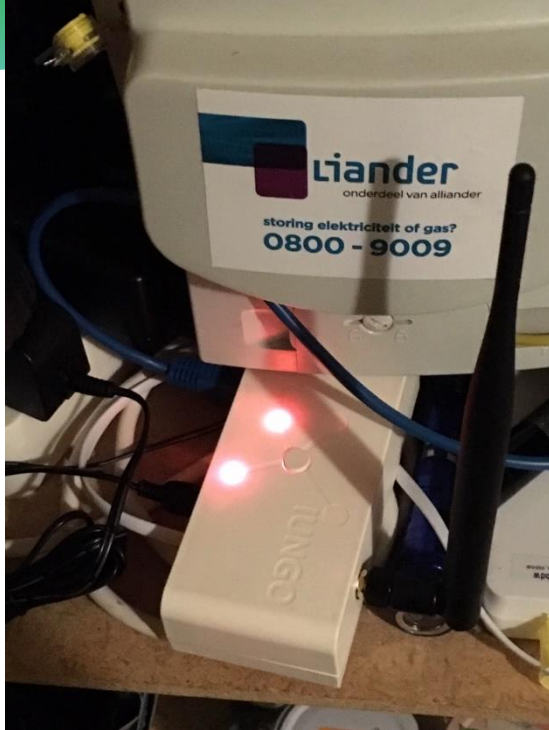
b) je installeert een meetapparaat dat je aansluit op de slimme meter en die ook draadloos het verbruik van elektrische apparaten ontvangt. Dit apparaat kan alle huidige metingen tonen en bewaart alle metingen zodat je die later kunt tonen op je scherm of desgewenst kunt overnemen in een Excel-rekenblad.

Een goede manier om te ontdekken hoeveel 'sluipverbruik' er in je huis is.

De volgende pagina's geven enkele mogelijkheden weer; hier wordt gebruik gemaakt van het merk IUNGO, maar er zijn er veel meer. Zie: [www.energieverbruiksmanagers.nl](http://www.energieverbruiksmanagers.nl)

# Benodigde onderdelen

wij zijn een  
**GROENE  
KERK**



controller

slimme  
meter

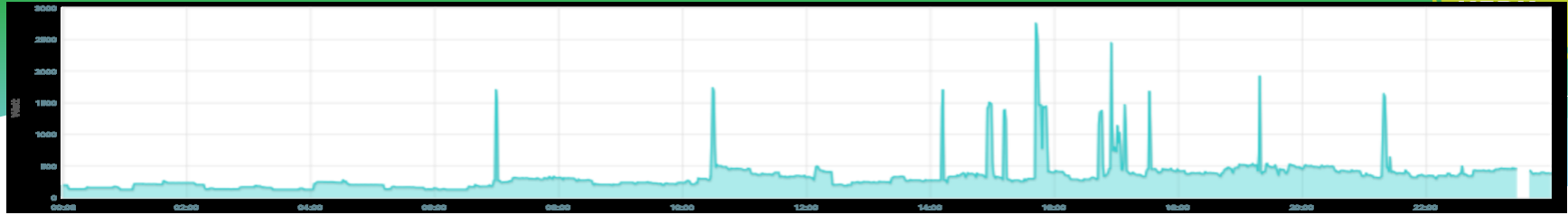


tussenstekker

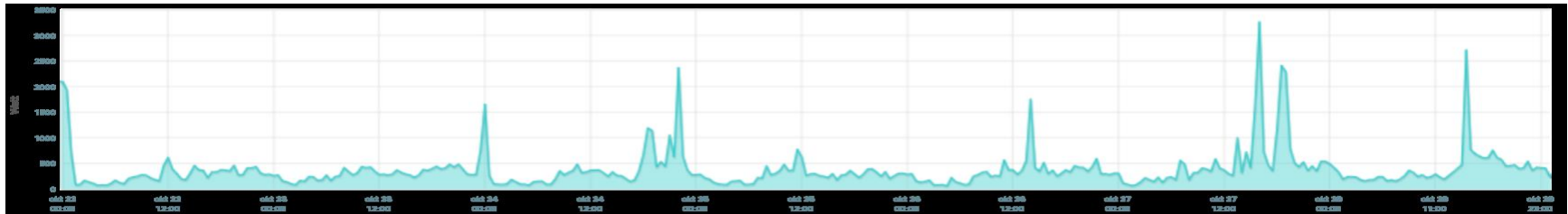
# Elektriciteit

wij zijn een  
**GROENE**

## Dag



## Week



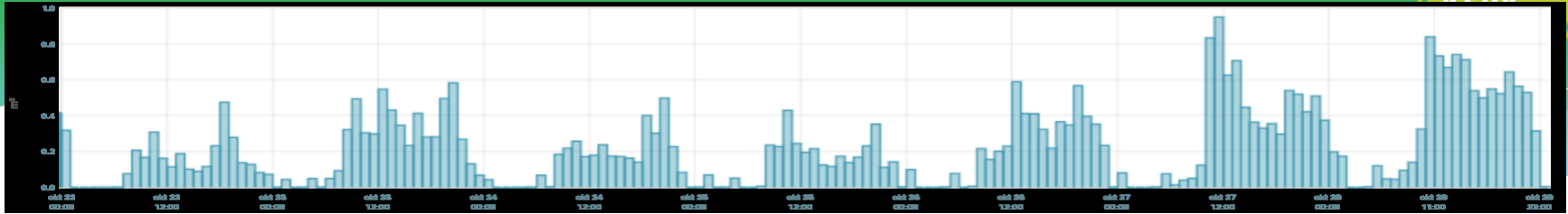
## Maand



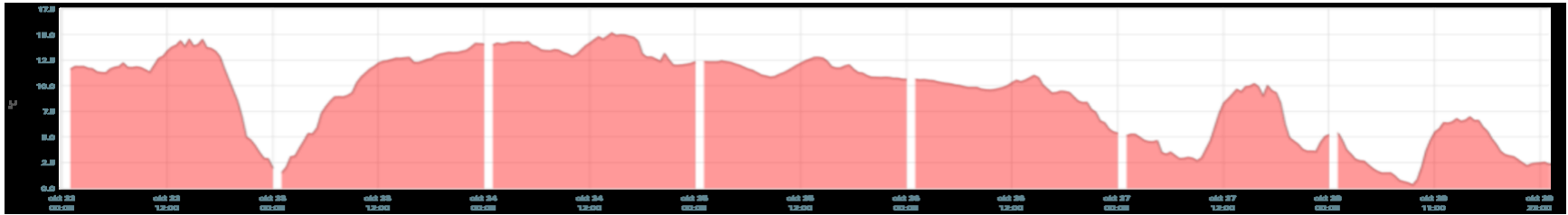
# Gas

wij zijn een  
**GROENE  
KERK**

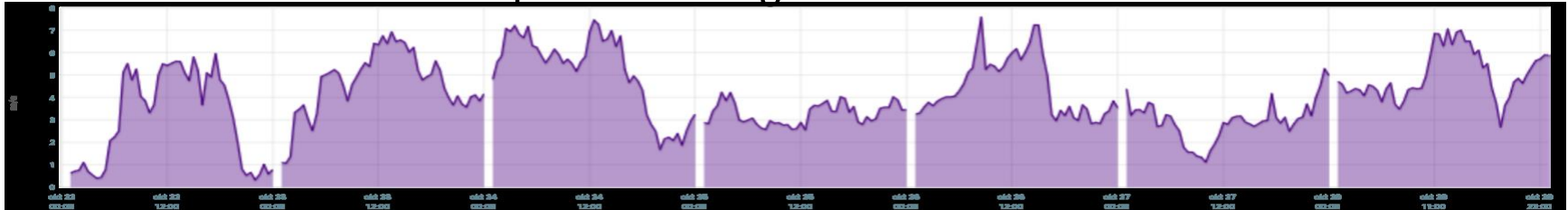
## Verbruik per uur gedurende een week



## Temperatuur Arnhem per half uur gedurende een week



## Windsnelheid Arnhem per half uur gedurende een week



# Nog méér weer

wij zijn een  
**GROENE  
KERK**

## Arnhem

**Temperatuur** 8.8 °C

**Vochtigheid** 94 %

**Classificatie** Zwaar bewolkt en regen

**Windsnelheid** 8.33 m/s

**Windrichting** 231 °

**Luchtdruk** 997.75 hPa

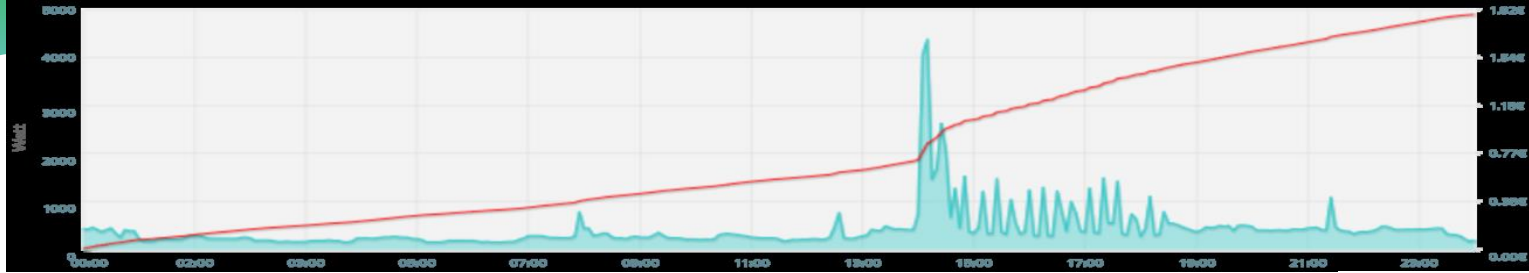
**Neerslag** 0.1 mm/h

**Zon intensiteit** 1 W/m<sup>2</sup>

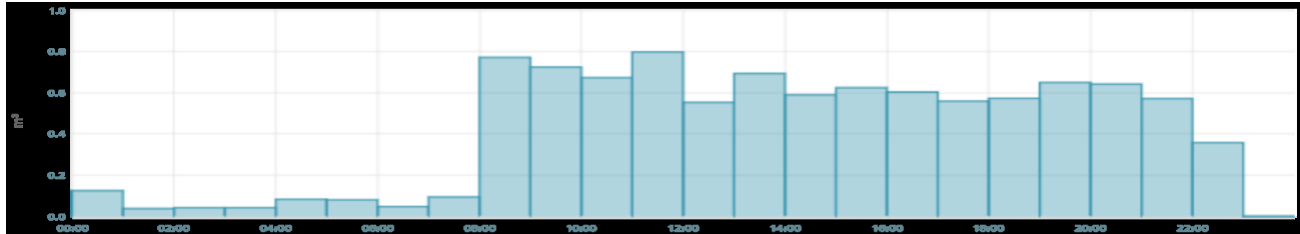
# Verbruik en kosten

wij zijn een  
**GROENE  
KERK**

## Elektriciteit



## Gas



9.940 m<sup>3</sup>  
€ 6.21



## Energietarieven

Naam:	Tarieven 2018 vSp4	
Laagtarif:	0.1851	€/kWh
Hoogtarief:	0.1988	€/kWh
Laagtarif (terug):	0.1851	€/kWh
Hoogtarief (terug):	0.1988	€/kWh
Kosten gas:	0.6243	€/m <sup>3</sup>

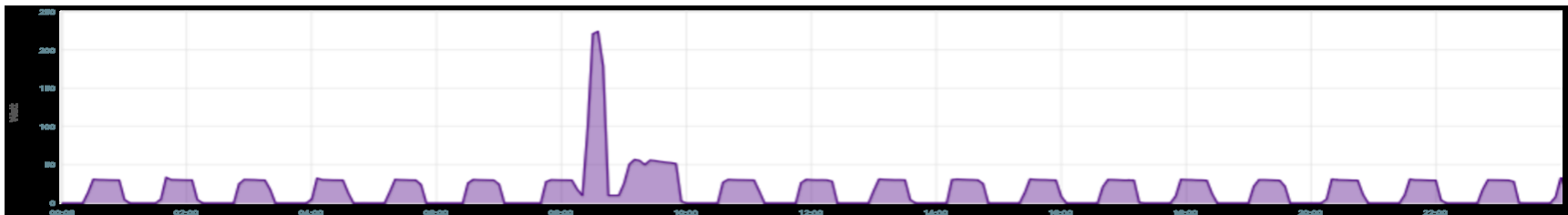
# Apparaten

wij zijn een  
**GROENE  
KERK**

## Televisie / video



## Vriezer



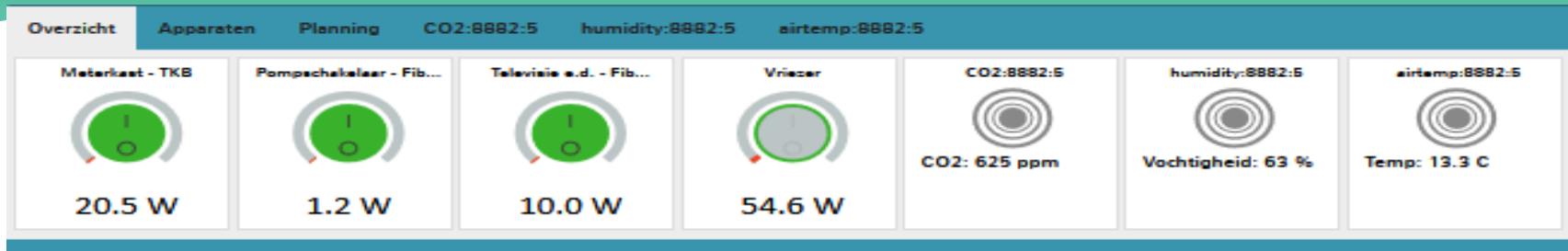
## CV-pomp





# Apparaten

wij zijn een  
**GROENE  
KERK**



**Pompstoker - Fibro bruin**

Dag:

Tijd:

Aan of Uit:

Het huidige verbruik van de gemeten apparaten is op dit scherm eenvoudig af te lezen. Ook kunnen apparaten hier aan- en uitgezet worden en kan een aan/uit-schema worden ingevoerd.

Het is ook mogelijk om een meter voor CO2/temp/vochtigheid uit te lezen.

## Meer weten?



Over het besparen van energie is veel te vinden', o.a. bij <https://www.milieucentraal.nl/energie-besparen/snel-besparen/>

en

<https://www.consumentenbond.nl/energie-vergelijken/energie-besparen-in-huis>